

➤ **FLOATING STORAGE REGASIFICATION UNITS**

➤ **PROJECT FINANCE**

Gregory M. Pelecanos

Senior Partner

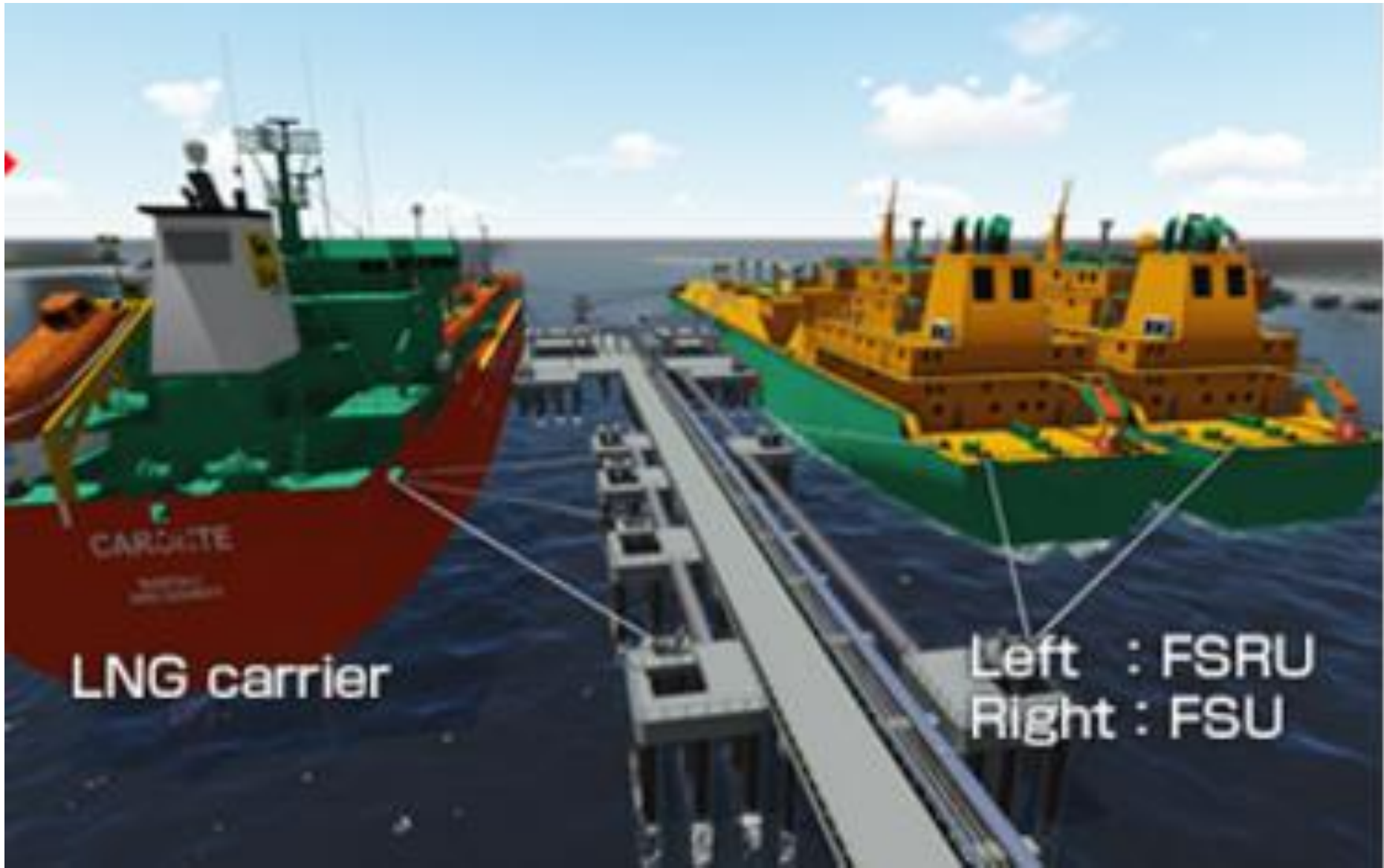
Ballas, Pelecanos & Associates LPC

BALLAS, PELECANOS & ASSOCIATES

Law Offices

10 Solonos Street, Kolonaki
106 73 Athens, Greece

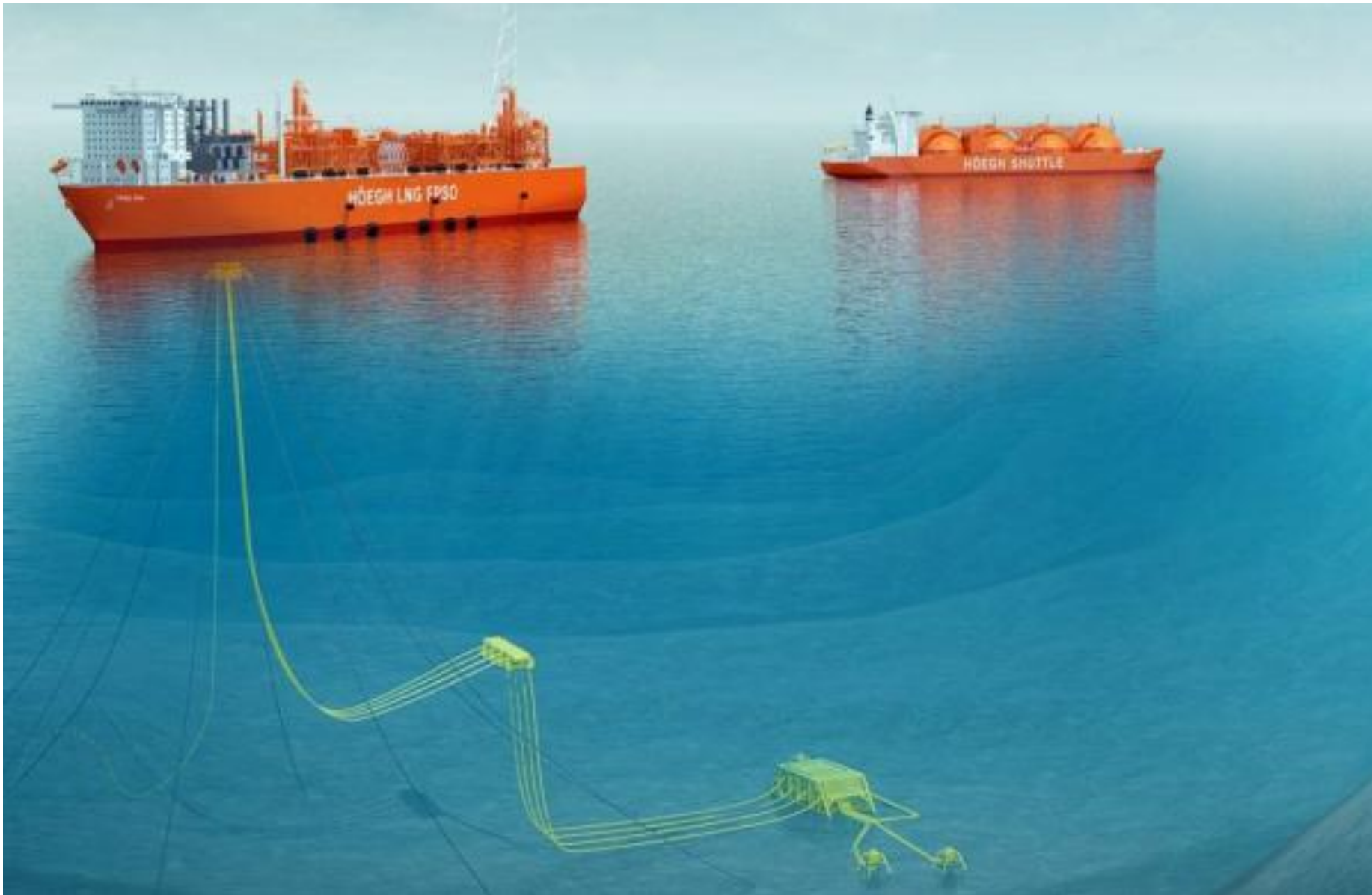
Tel.: +30 210 36 25 943 / Fax: +30 210 36 47 925 / E-mail: central@balpel.gr



LNG carrier

Left : FSRU
Right : FSU

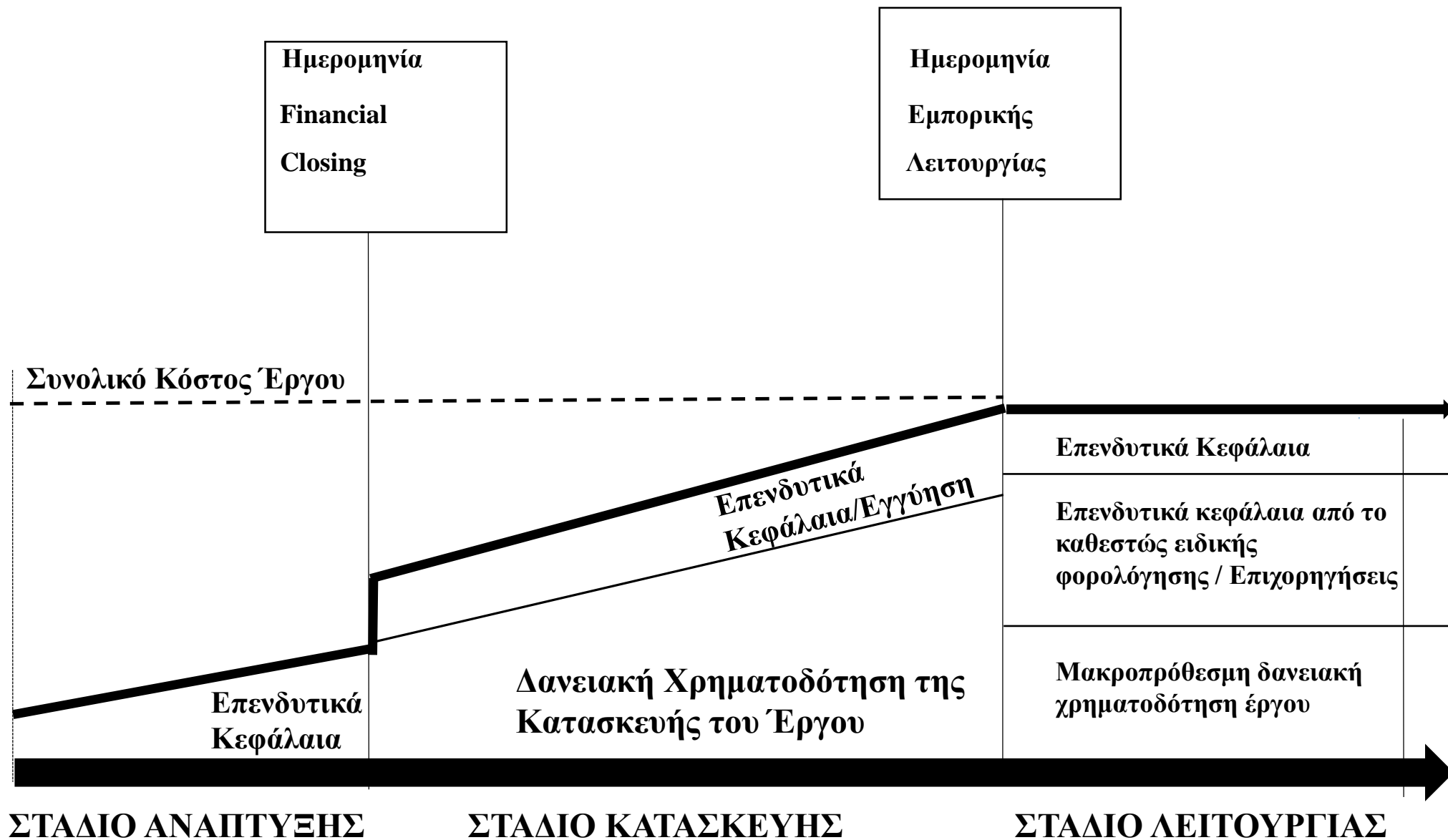








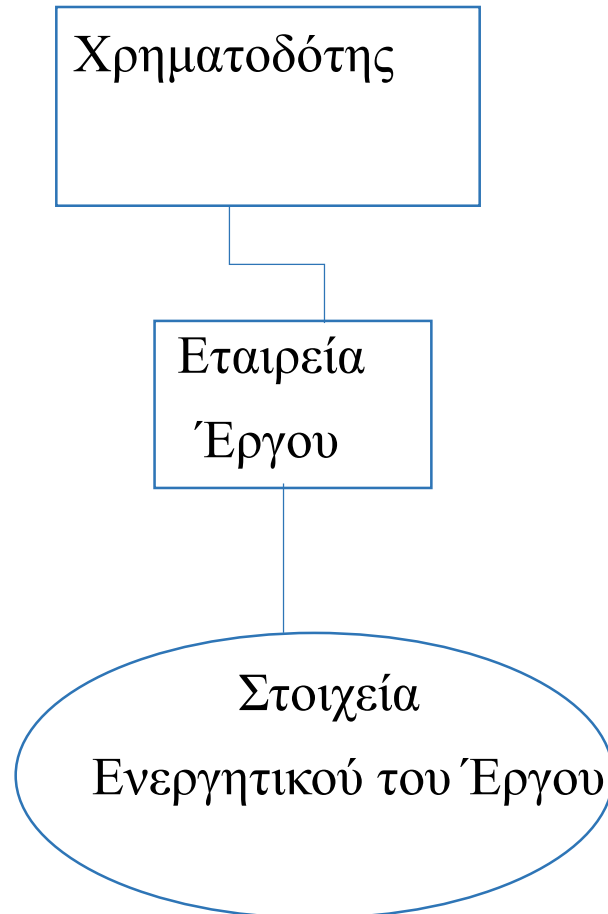




Σύνοψη: ΒΑΣΙΚΑ ΣΤΑΔΙΑ ΣΤΗ ΧΡΗΜΑΤΟΔΟΤΗΣΗ ΕΡΓΩΝ

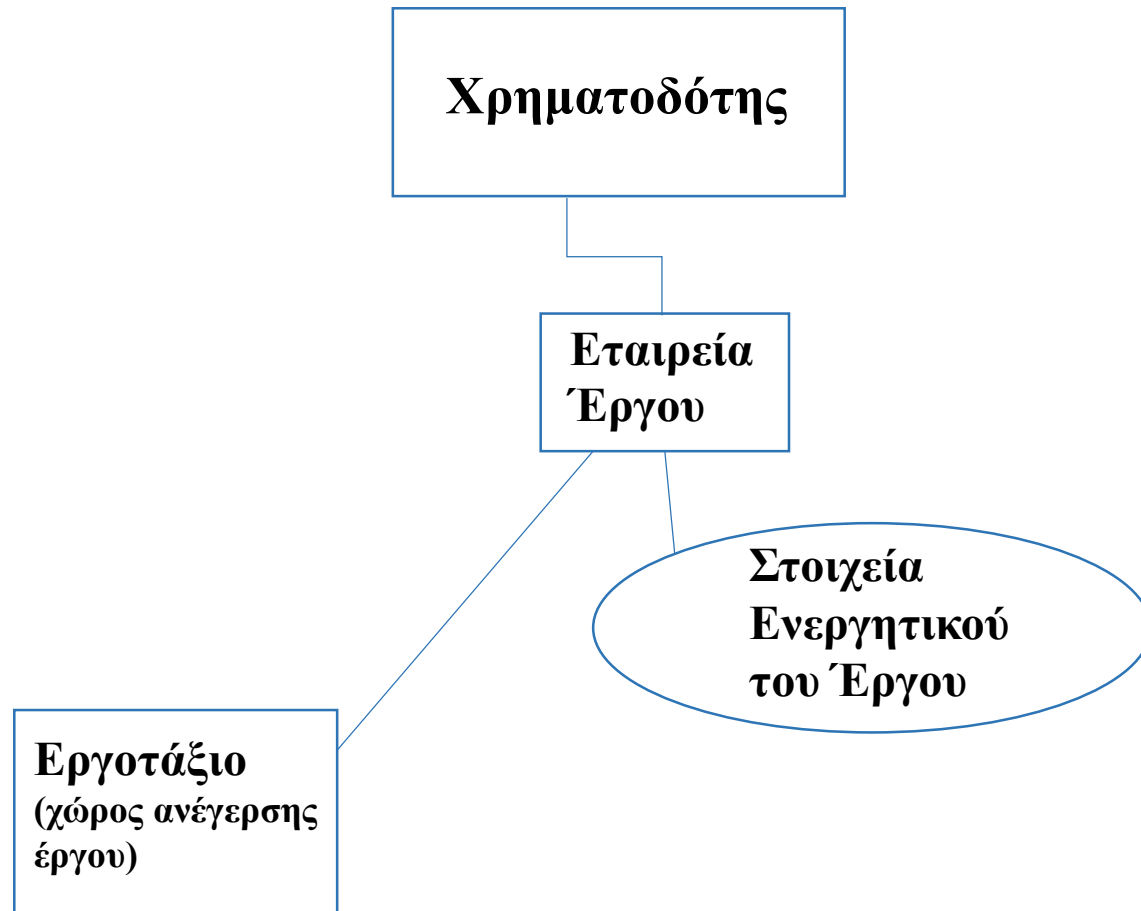
	Ημερομηνία Κλεισίματος Οικονομικών Θεμάτων	Ημερομηνία Εμπορικής Λειτουργίας
PERMITS		
<ul style="list-style-type: none"> Εξασφάλιση ελέγχου του εργοταξίου 	<ul style="list-style-type: none"> Έναρξη Κατασκευαστικών διαδικασιών 	<ul style="list-style-type: none"> Έναρξη λειτουργίας και είσπραξης εσόδων
FEED		
<ul style="list-style-type: none"> Διαπραγμάτευση συμβάσεων εσόδων Διευθέτηση διαδικασιών κατασκευής, διαχείρισης και λειτουργιών 	<ul style="list-style-type: none"> Ανάληψη Χρηματοδότησης της Κατασκευής Ημερομηνία έναρξης εφαρμογής εμπορικών λειτουργιών 	<ul style="list-style-type: none"> Διανομή καθαρών κερδών, μετά την αφαίρεση εξόδων, για την εξόφληση του χρέους και τη διανομή μερισμάτων στους μετόχους
FID		
<ul style="list-style-type: none"> Εξασφάλιση Χρηματοδότησης « FINANCIAL CLOSING » 	<ul style="list-style-type: none"> Χρηματοδότηση μέσω μακροπρόθεσμου χρέους (δανειοδότηση), μέσω ιδίων κεφαλαίων, ή/και μέσω πώλησης/επανεκμίσθωσης, κατά το στάδιο εφαρμογής εμπορικών λειτουργιών 	<ul style="list-style-type: none"> Ανάληψη της διαχείρισης και λειτουργίας της επιχείρησης από επενδυτή ή τρίτο πρόσωπο
ΣΤΑΔΙΟ ΑΝΑΠΤΥΞΗΣ	ΣΤΑΔΙΟ ΚΑΤΑΣΚΕΥΗΣ	ΣΤΑΔΙΟ ΛΕΙΤΟΥΡΓΙΑΣ

1^ο Βήμα: Σύσταση της Εταιρείας του Έργου



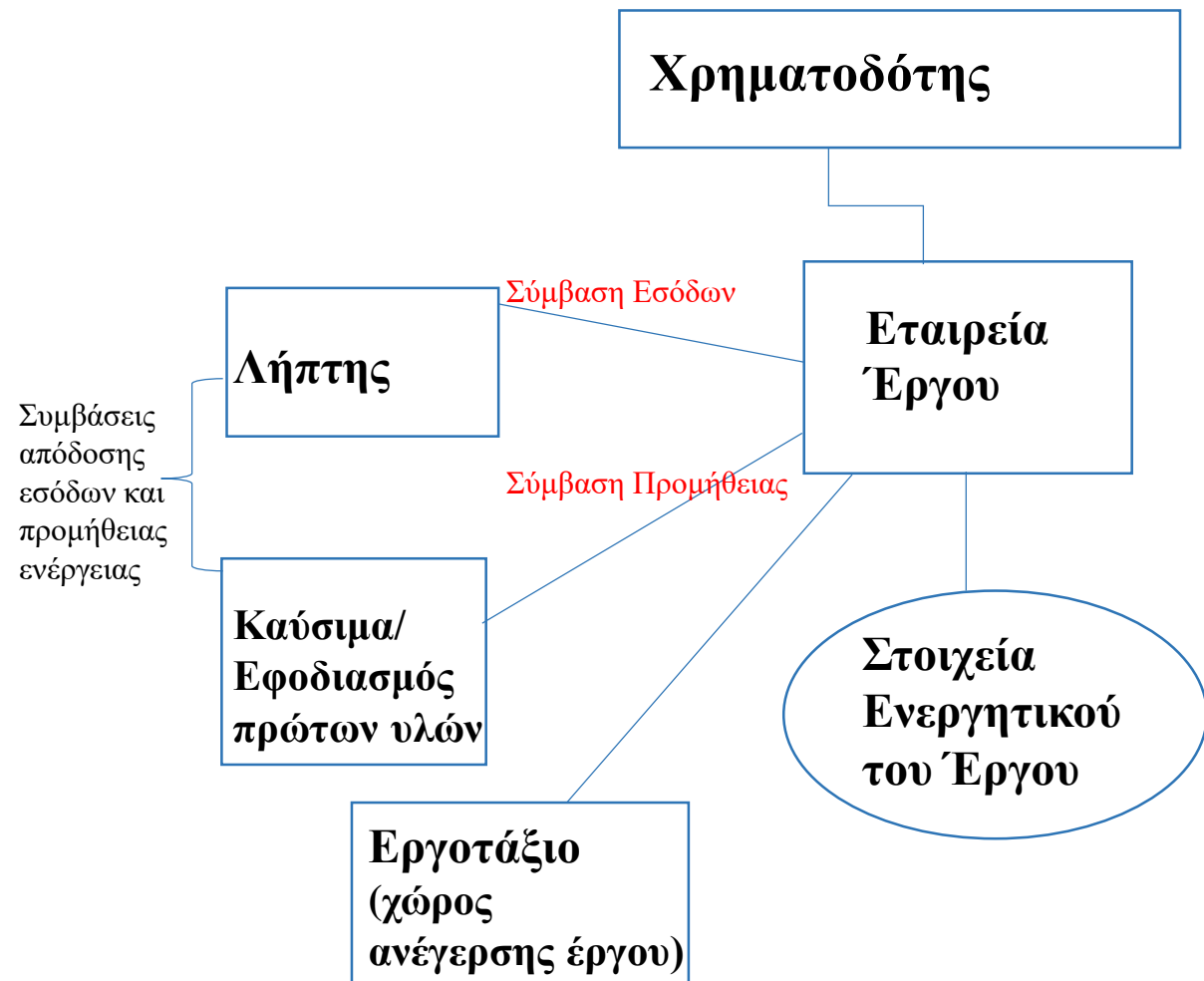
Ο χρηματοδότης (Sponsor) συστήνει εταιρεία SPV, η οποία θα αναλάβει τη κατασκευή του έργου, θα έχει στην ιδιοκτησία της το έργο και θα διενεργεί τις διαδικασίες λειτουργίας του έργου. Ο χρηματοδότης, ως μέτοχος της εταιρείας έργου, δε θα ευθύνεται για τις υποχρεώσεις της εταιρείας έργου, εκτός αν δεσμευτεί συμβατικά να αναλάβει τέτοια ευθύνη.

Βήμα 2ο: Απόκτηση Ελέγχου του Εργοταξίου



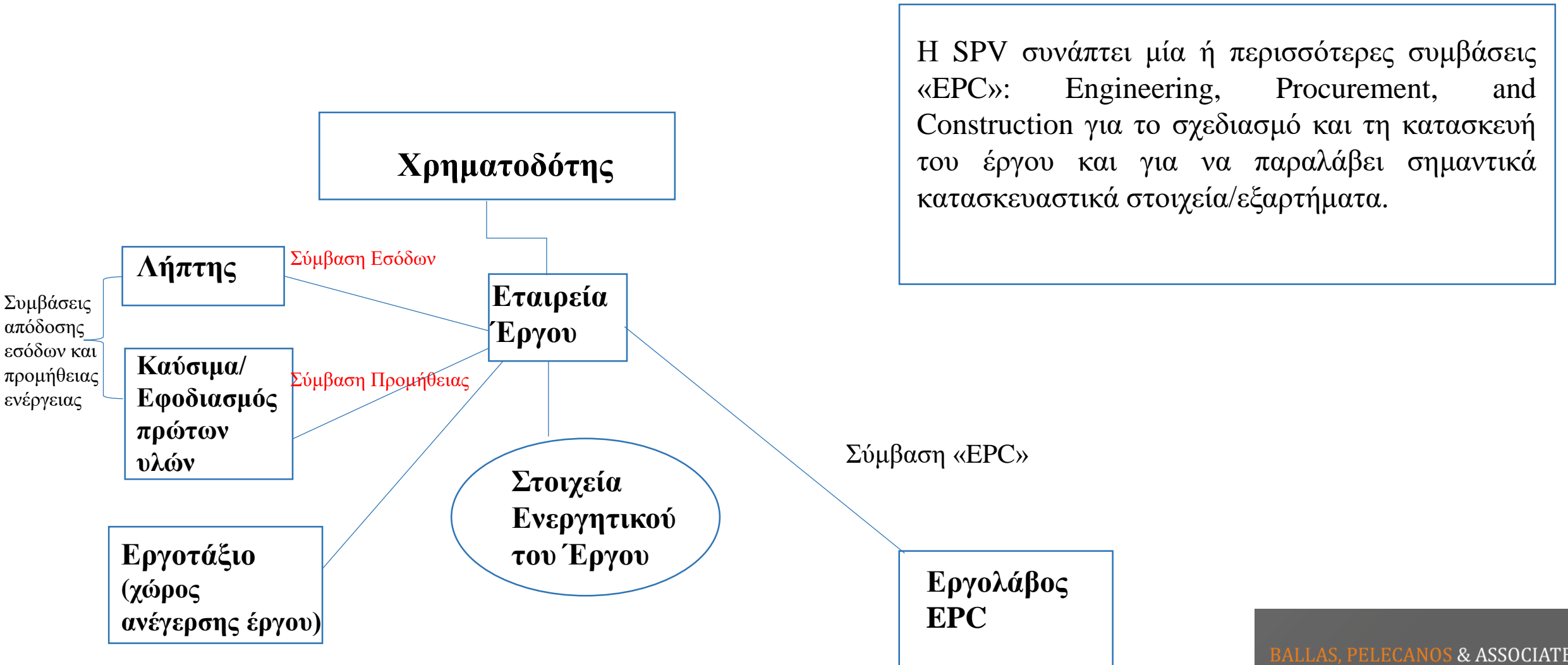
Η εταιρεία έργου αποκτά τον έλεγχο των εγκαταστάσεων ανέγερσης του έργου μετά από σύναψη σύμβασης μίσθωσης μακράς διάρκειας, σύστασης δουλείας ή την έκδοση ειδικής άδειας, ή μετά από αγορά της εγκατάστασης/χώρου του εργοταξίου.

Βήμα 3ο: Σύναψη Συμβάσεων Απόδοσης Εσόδων και Προμήθειας

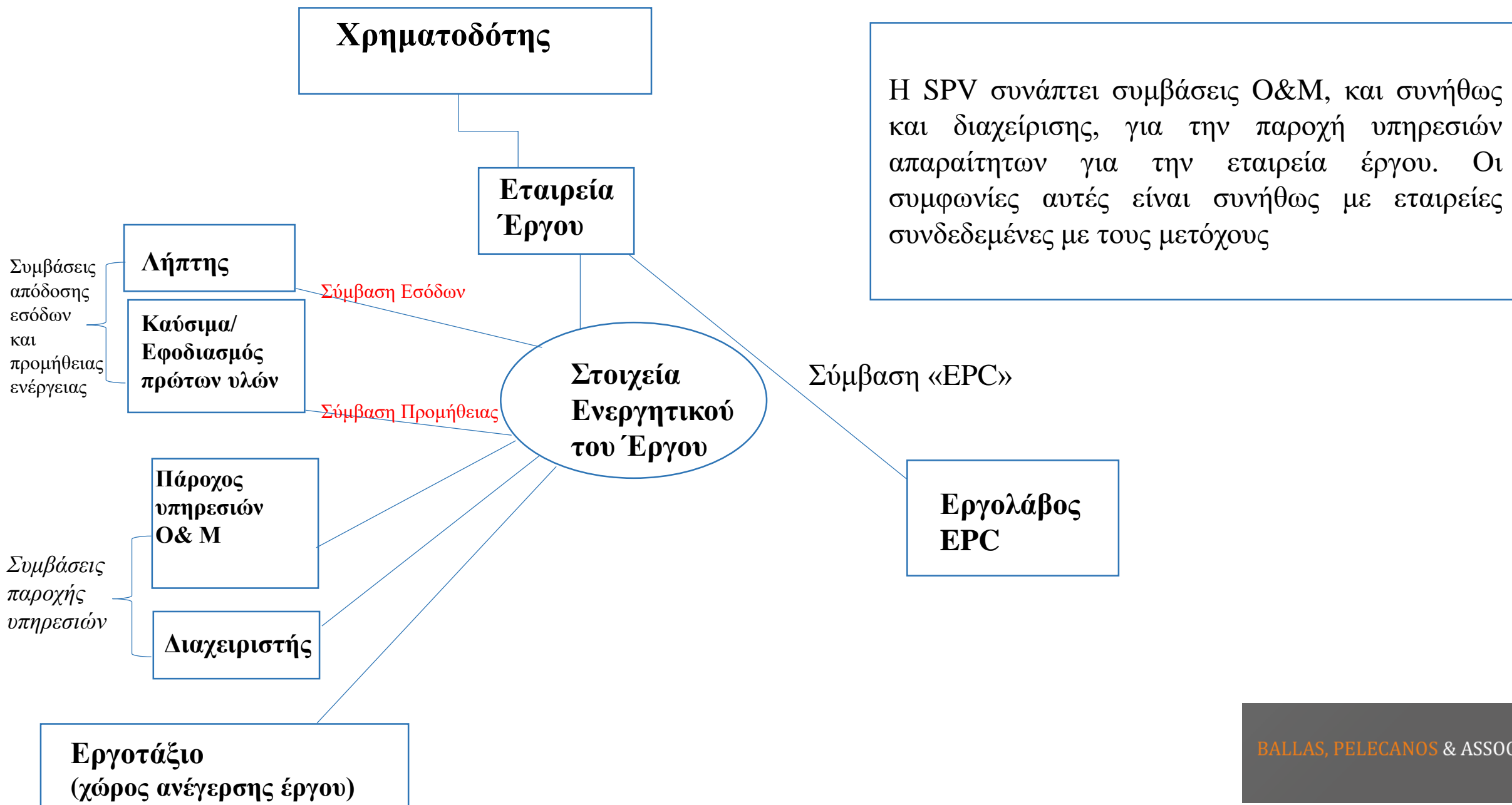


Η SPV συνάπτει (1) συμβάσεις απόδοσης εσόδων με σκοπό να πουλήσει την ηλεκτρική ενέργεια, που παράγει σε ένα αξιόπιστο τρίτο πρόσωπο (συνήθως μία επιχείρηση δημόσιας ωφέλειας ή έναν εμπορικό πελάτη), και (2) συμβάσεις προμήθειας υλικών / πρώτων υλών, ώστε να λαμβάνει τα απαραίτητα καύσιμα, εκτός αν δεν χρειάζεται η αγορά καυσίμων για το έργο (όπως για παράδειγμα στα έργα ηλιακής ή αιολικής ενέργειας).

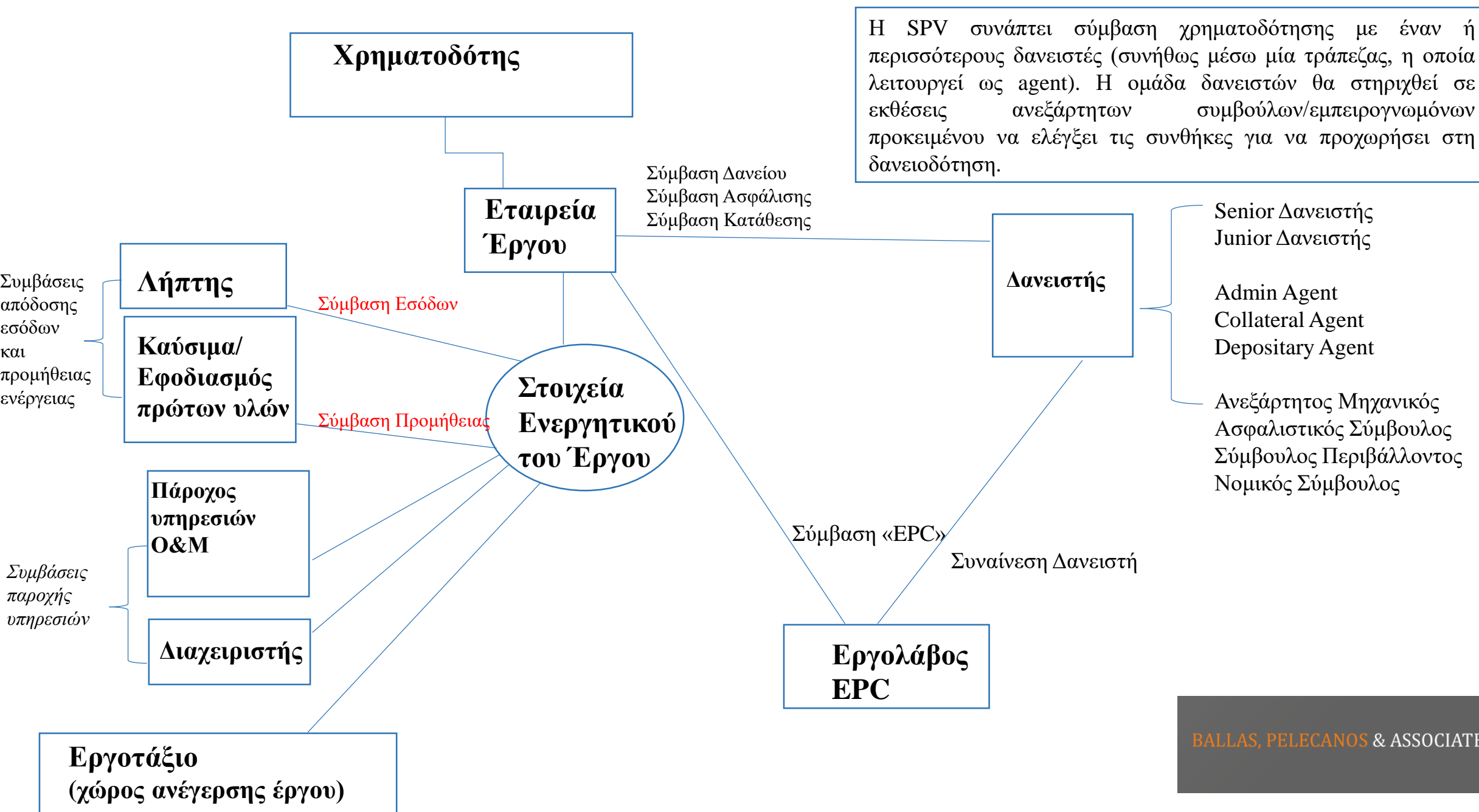
Βήμα 4ο: Σύναψη Σύμβασης Μηχανικής, Προμηθειών, Κατασκευής



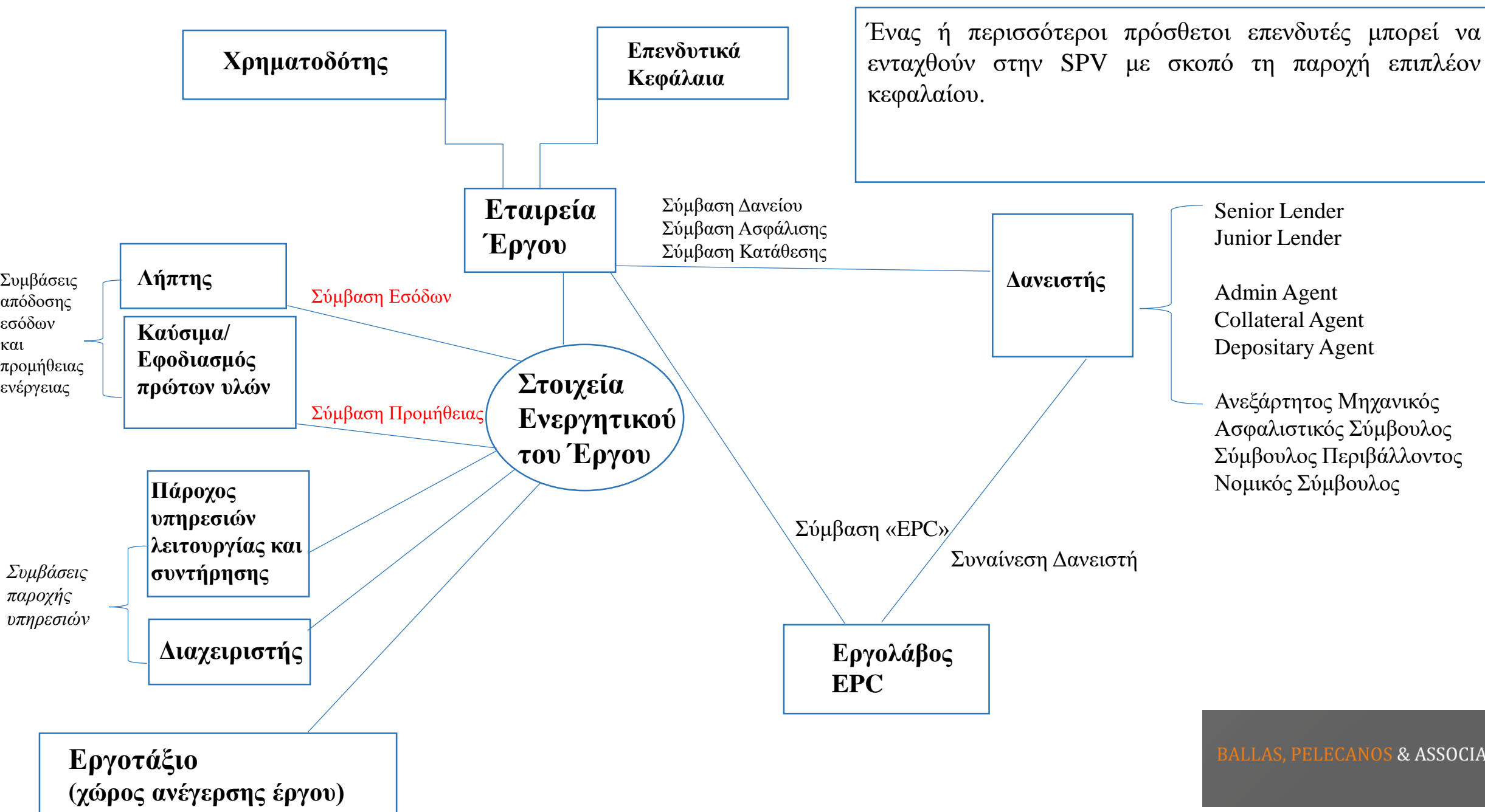
Βήμα 5ο: Σύναψη Συμβάσεων Παροχής Υπηρεσιών



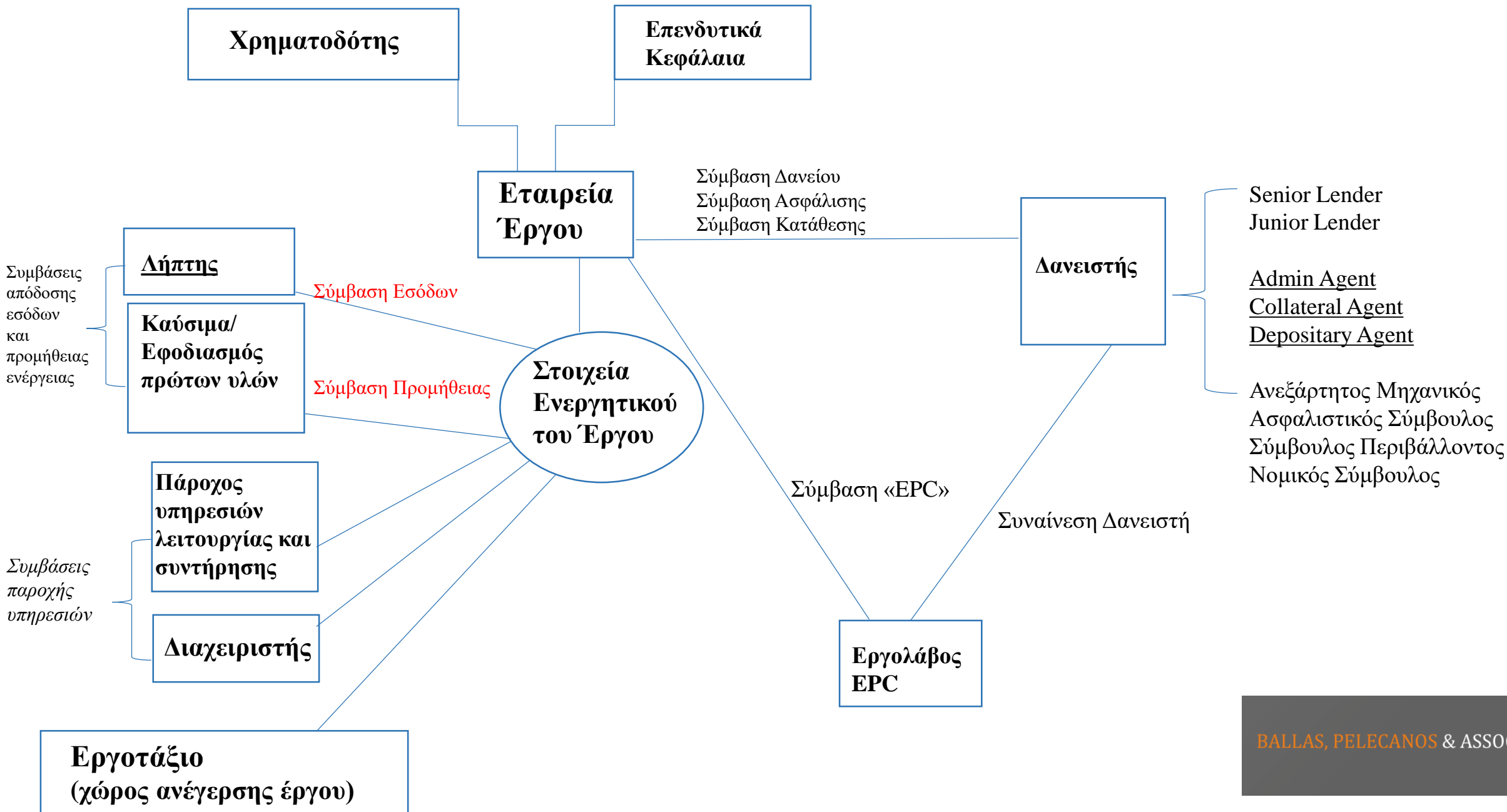
Βήμα 6ο: Σχεδιασμός Δανειοδότησης



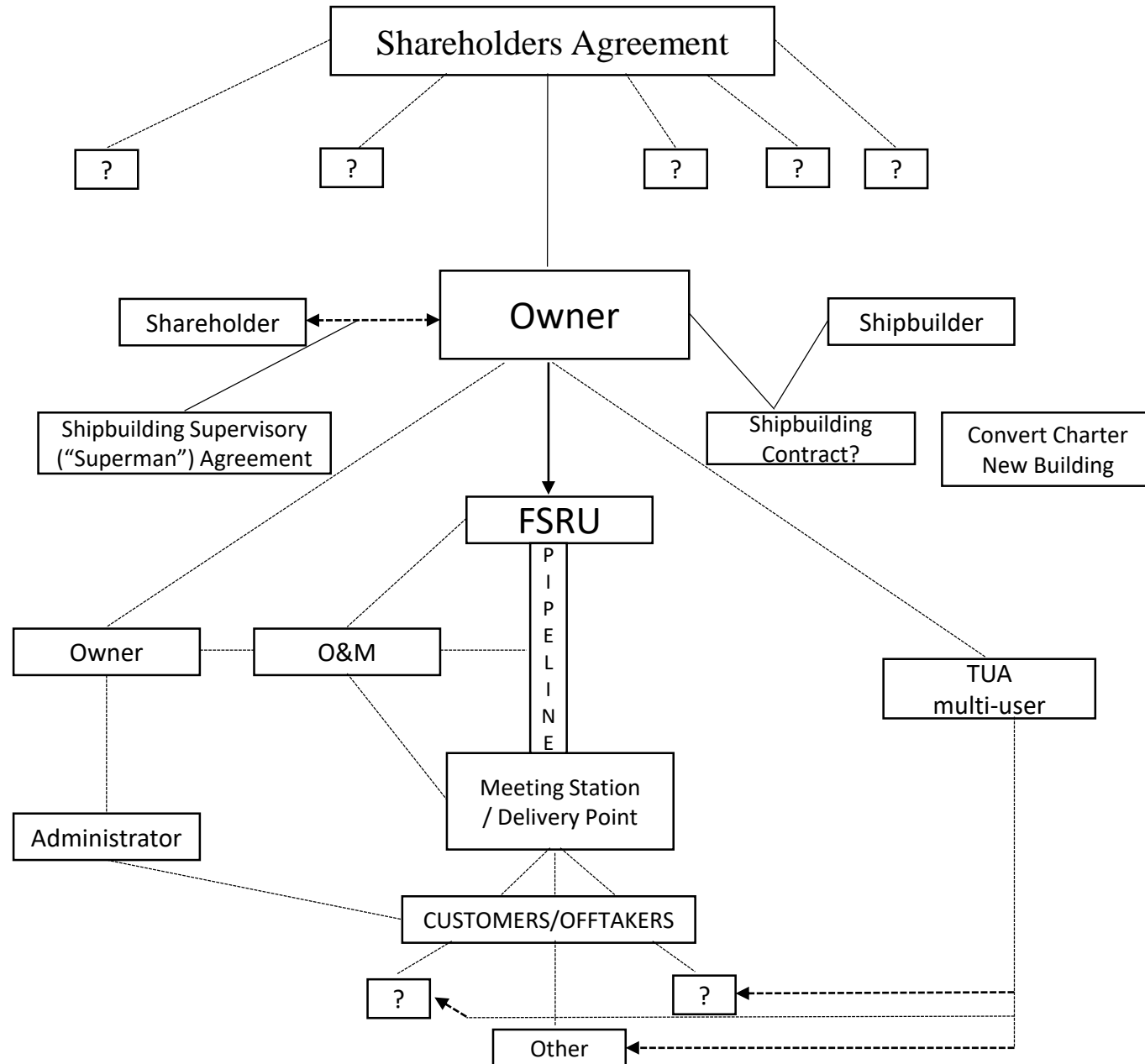
Βήμα 7ο: Συμμετοχή Επενδυτών



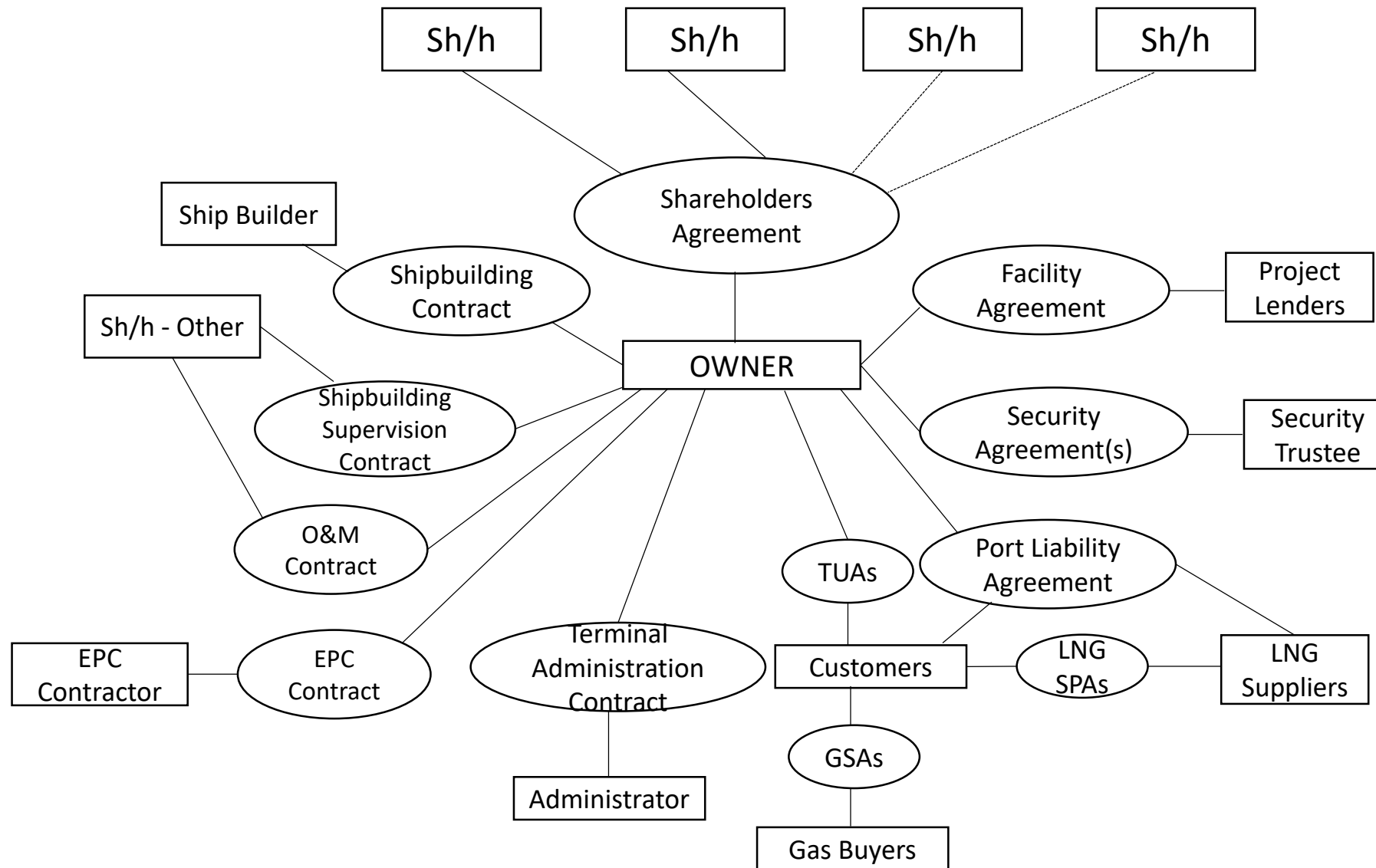
Χρηματοδότηση έργου με δανειοδότηση: Δομή



Project Overview



CONTRACTUAL MATRIX



MAIN LEGAL SCOPE

➤ Operations & Maintenance (O & P)

- No industry standard – Term Sheet – Industry Standard TCP for FSRU Owners providing O&M to FSRU Charterer.
- Term Sheet: Scope (unloading – storage – regas – gas redelivery – NOT “downstream facilities”, mooring, connecting pipelines, maintenance, pigging etc). Fees, budgeting and planning (scheduled-unscheduled maintenance) incentives, penalties, limitations of liability, indemnities, termination.
- Bankability

➤ Shipbuilding

- New build – Conversion – Bare Charter (TCP)

- **Ship Building Supervision**

 - ↳ Specialist – Bankability

 - ↳ SUPERMAN BIMCO

 - ↳ Financing

TERMINAL USE AGREEMENT

- Key agreement - Revenues
- Multi User or Dedicated
- **Multi User**
 - ↳ size & storage constraints
 - ↳ storage & send-out allocation
 - ↳ quality & contamination
 - ↳ TPA
- **Appendices**
 - ↳ Marine Operations Manual
 - ↳ Port liability agreement
 - ↳ Compatibility Studies Protocol
 - ↳ Services Manual

GENERAL LEGAL DOCUMENTS

- Shareholder Agreements
- **EPC Contracts**
 - ↳ Mooring
 - ↳ Pipeline
 - ↳ Shore – Side Facilities
 - ↳ Commissioning
- **Terminal Administration Contract**
 - ↳ Customer Nominations
 - ↳ Terminal Scheduling
 - ↳ Cargo Tracking
 - ↳ Energy Balance Activity
 - ↳ Demurrage – Berth time etc

STRUCTURING & RISK ISSUES

- **Commence of O&M Services**

- ↳ FSRU new build – from shipyard delivery (positioning, voyage, costs)

- ↳ FSRU 2nd hand / Conversion – Seller to deliver – O&M acceptance & compatibility tests or Seller

- **Responsibility for FSRU performance after Commissioning**

- ↳ FSRU performance (regas rate, fuel wage, boil-off etc)

- ↳ O&M → only for own liability

- but Seller grants limited warranty

- involve O&M in FSRU construction

- **Off Spec LNG**

- ↳ O&M refusal to accept

- ↳ align with TUA – LNG Supply Agreement

- ↳ Off spec on board FSRU. Cause & liabilities

STRUCTURING & RISK ISSUES

- **Maintenance – Dry Docking**
 - ↳ O&M rate inclusive of maintenance & td costs
 - ↳ Unscheduled costs (e.g. collision) – Insurance
- **Force Majeure**
 - ↳ O&M will want O&M rate – incurs operation expenses
 - ↳ FM events under TUA, EPC etc
 - ↳ Business Interruption Insurance
- **Breach & termination under other Project Agreement**
 - ↳ Interplay O&M – TUA – EPC
 - ↳ Lenders – cure periods – direct intervention
 - ↳ Cross defaults

STRUCTURING & RISK ISSUES

- **EPC Contracts & Bankability**

- ↳ Mooring System

- ↳ Connecting Pipeline

- ↳ LSTK Contractor

- **Construction & Commissioning Coordination**

- ↳ FSRU – Mooring – Pipeline – Shore side facilities

- ↳ Operating specs FSRU – Design shore gas transmission system

- **EU TPA**

Thank you!

Gregory M. Pelecanos
gregory.pelecanos@balpel.gr

BALLAS, PELECANOS & ASSOCIATES

Law Offices

10 Solonos Street, Kolonaki
106 73 Athens, Greece

Tel.: +30 210 36 25 943 / Fax: +30 210 36 47 925 / E-mail: central@balpel.gr